



PIRALU

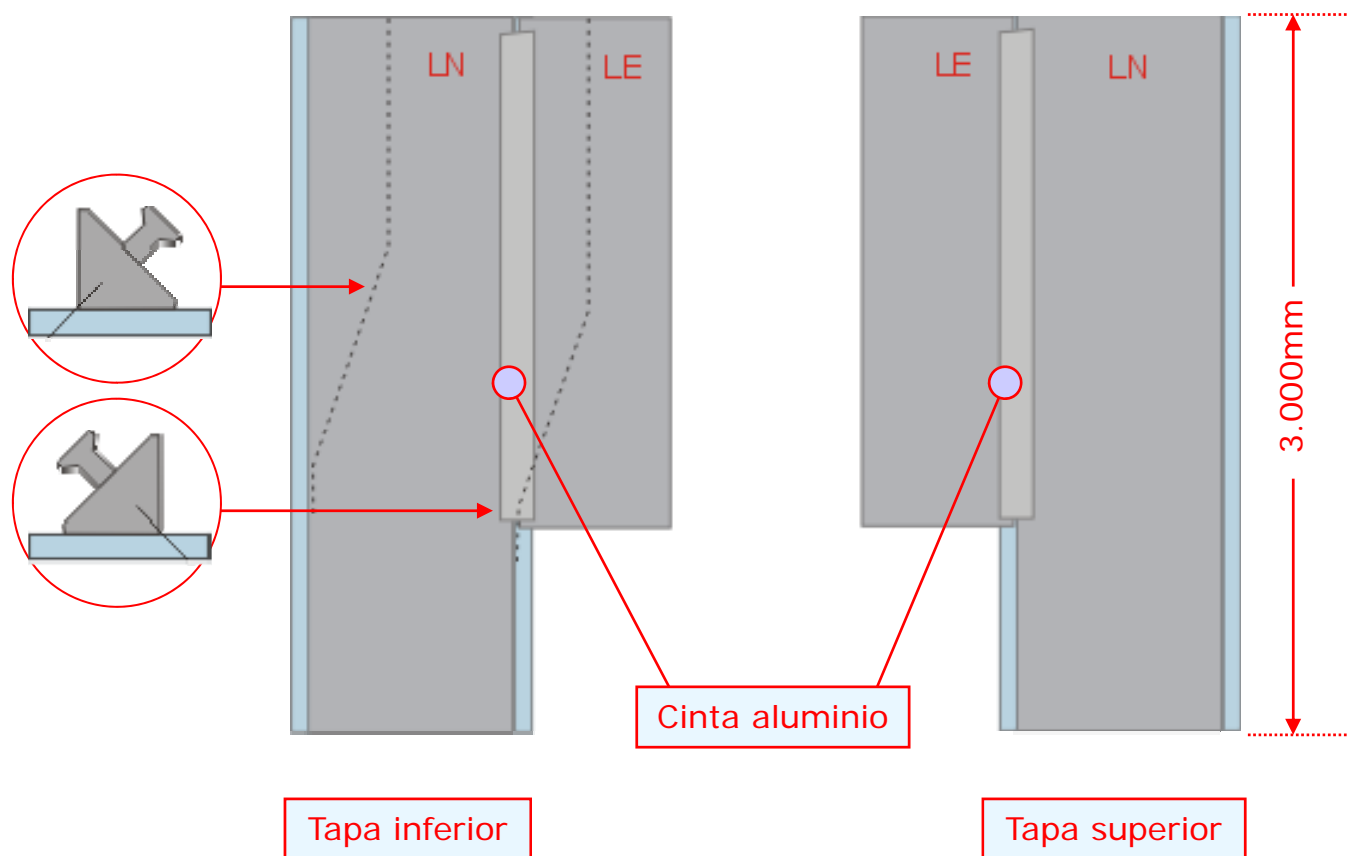
CAPÍTULO

008

-Desplazamiento o Cambio de Nivel: "S"



Desplazamiento

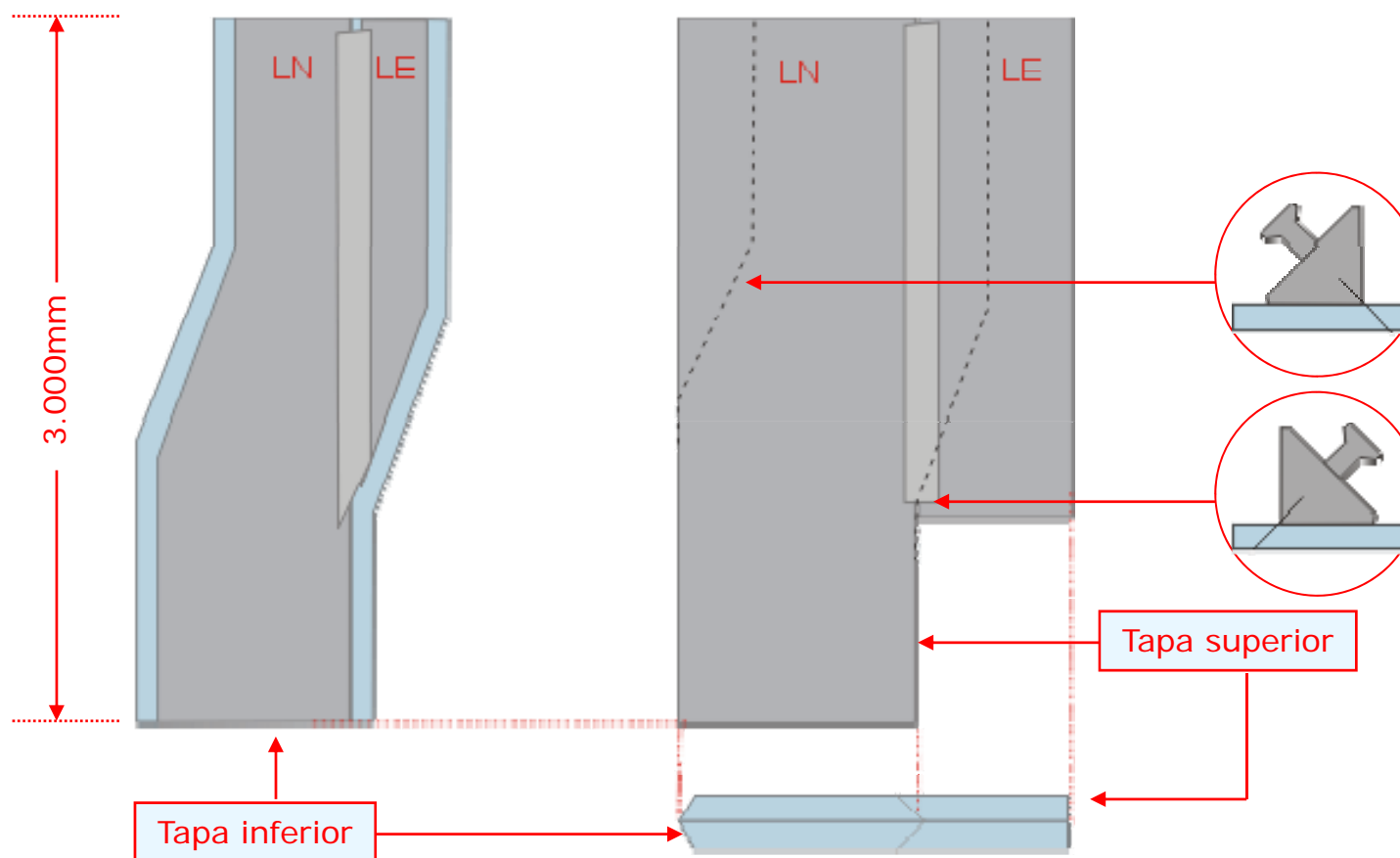


1

Trazar la plantilla del desplazamiento y cortar hacia el “EXTERIOR”



Desplazamiento

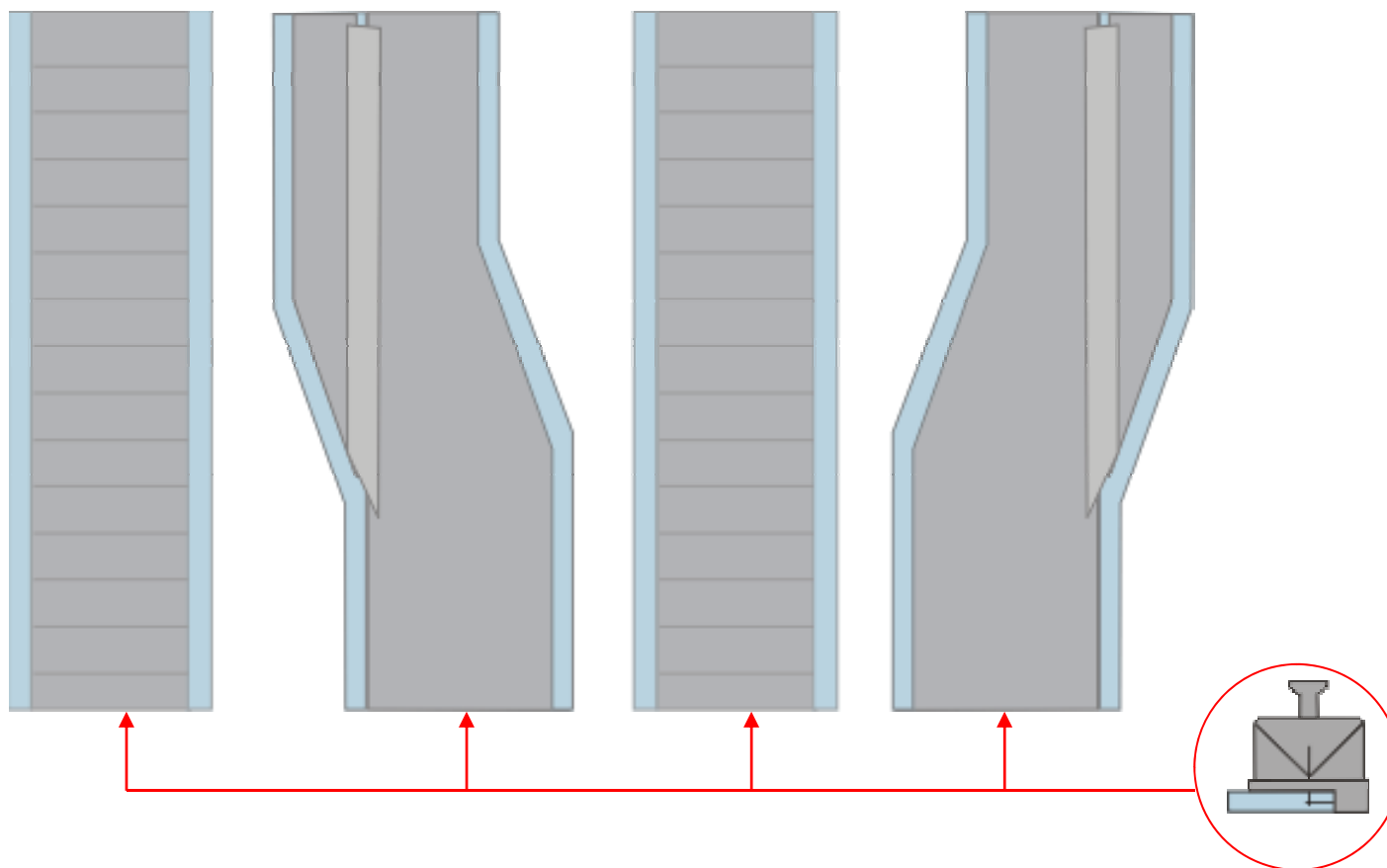


2

Copiar la plantilla y cortar al contrario: hacia el "INTERIOR"



Desplazamiento

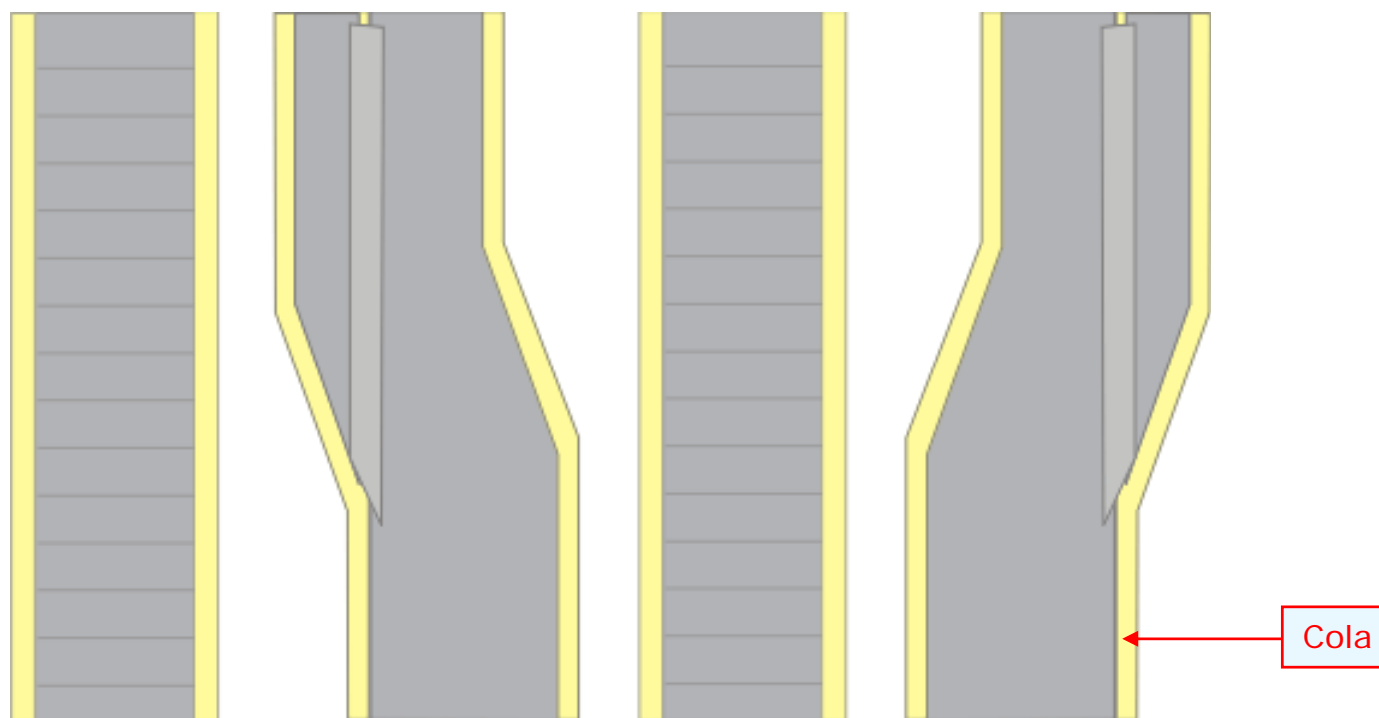


3

Cortar las paredes y hacer hembra antes de encolar



Desplazamiento

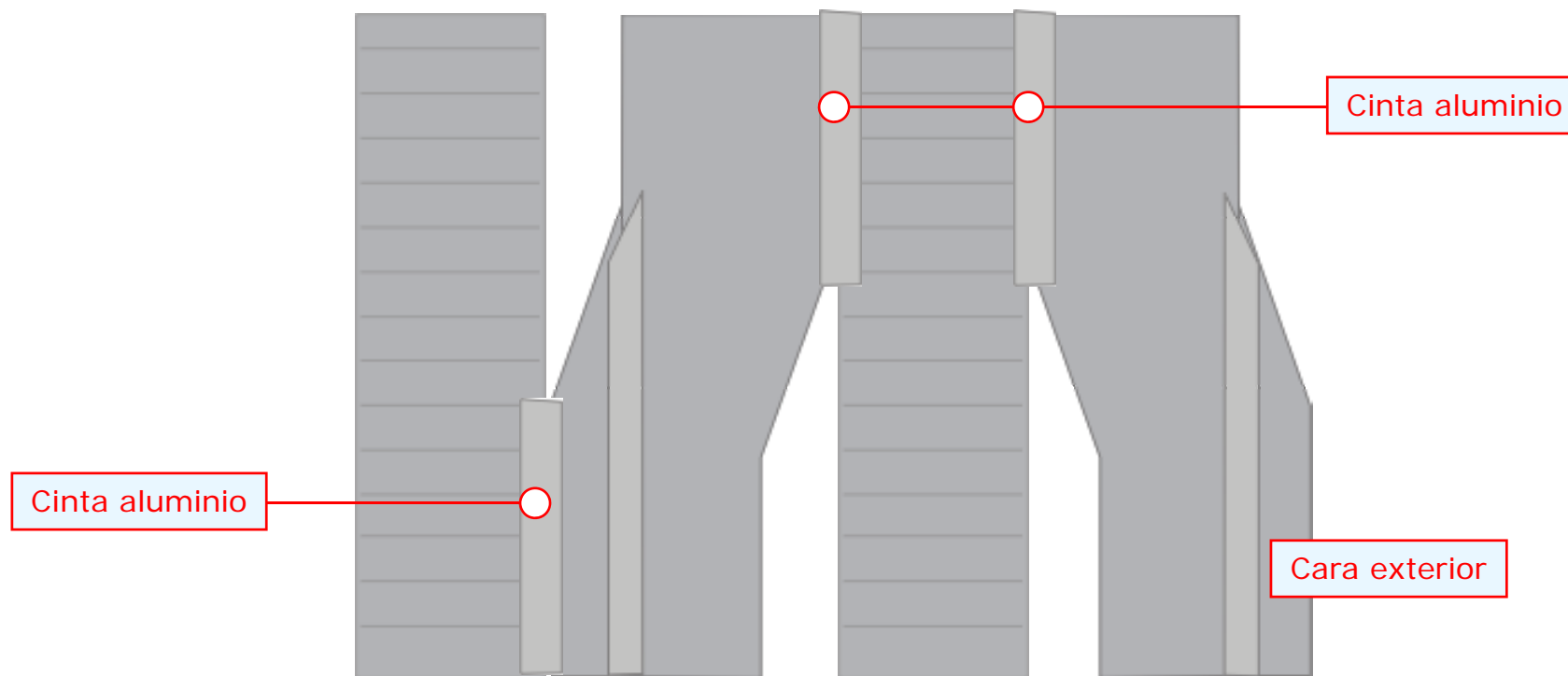


4

Encolar todos los lados con corte inglete a 45°



Desplazamiento

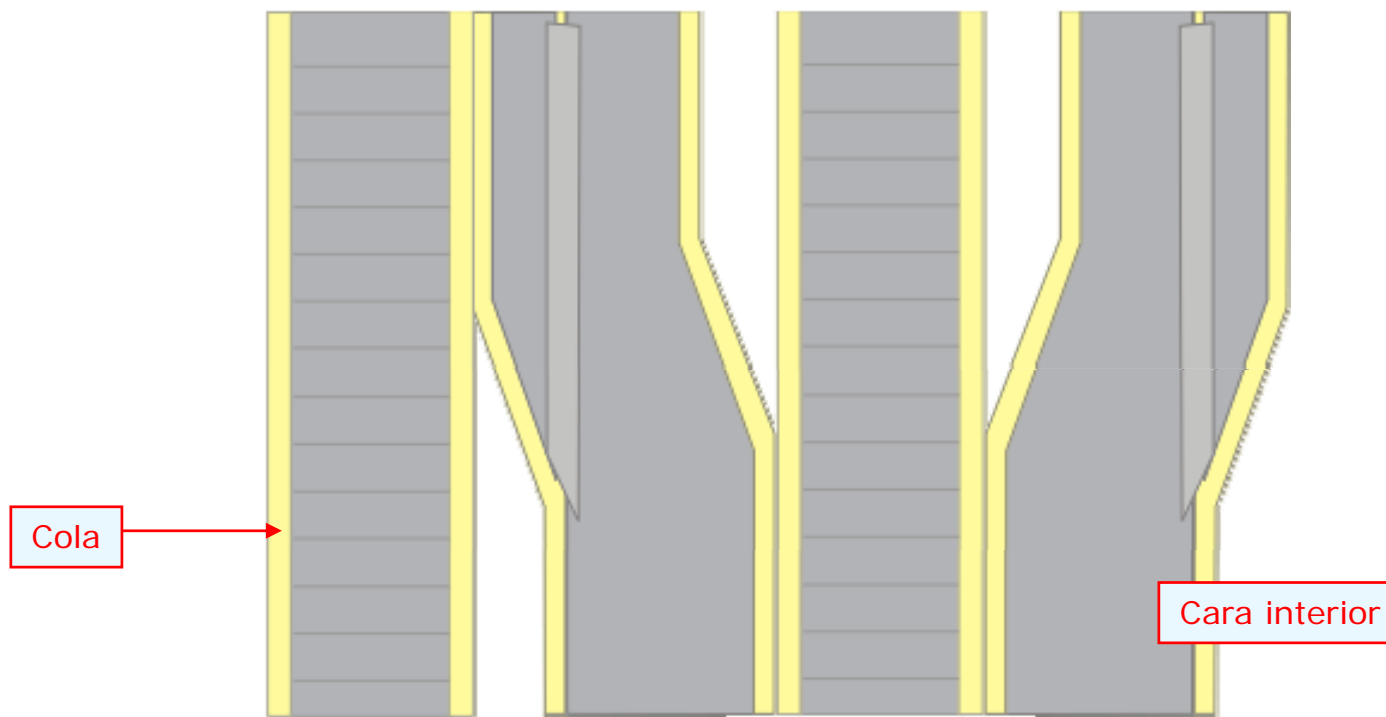


5

Unir los cuatro lados con cinta de aluminio por el exterior



Desplazamiento

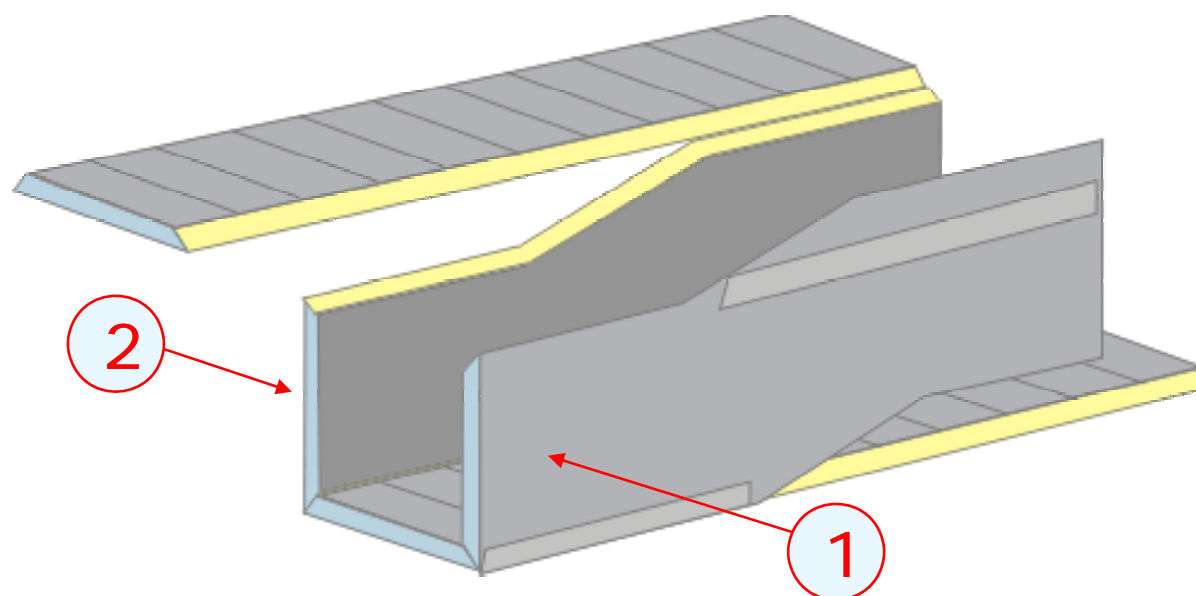


6

□ Girar la pieza en posición cara interior hacia arriba



Desplazamiento

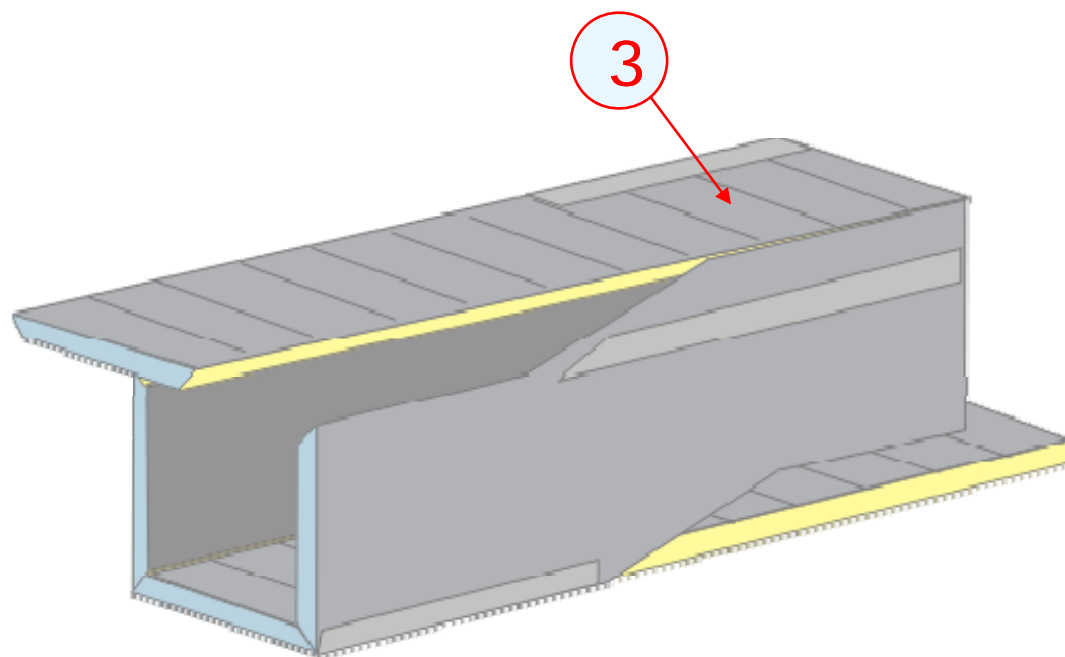


7

□ Cerrar la pieza siguiendo el orden



Desplazamiento

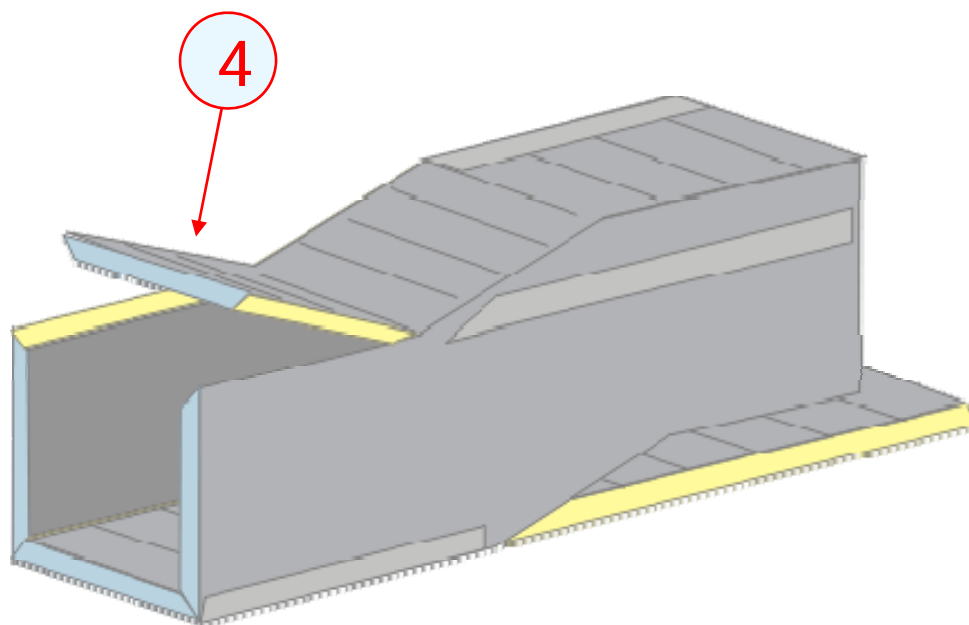


8

□ Cerrar la pieza siguiendo el orden



Desplazamiento

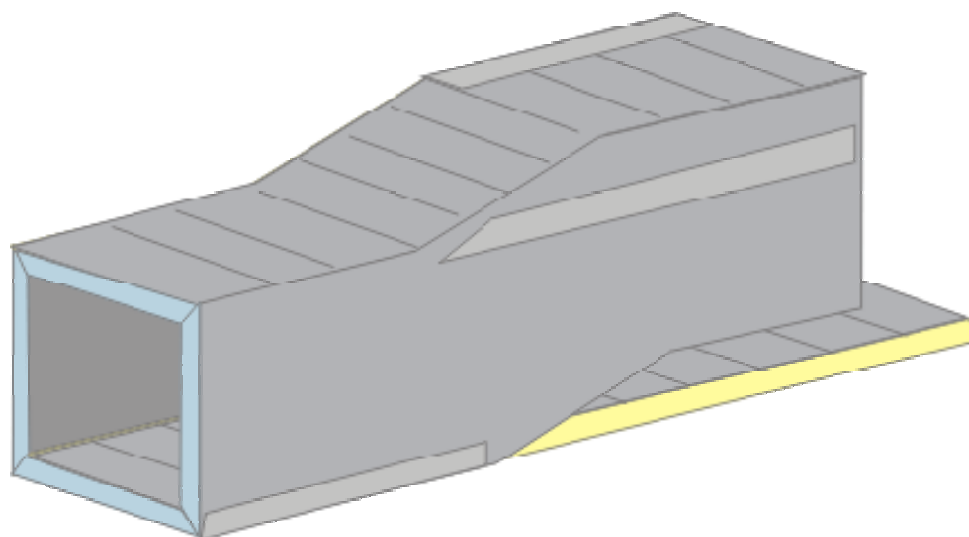


9

□ Cerrar la pieza siguiendo el orden



Desplazamiento

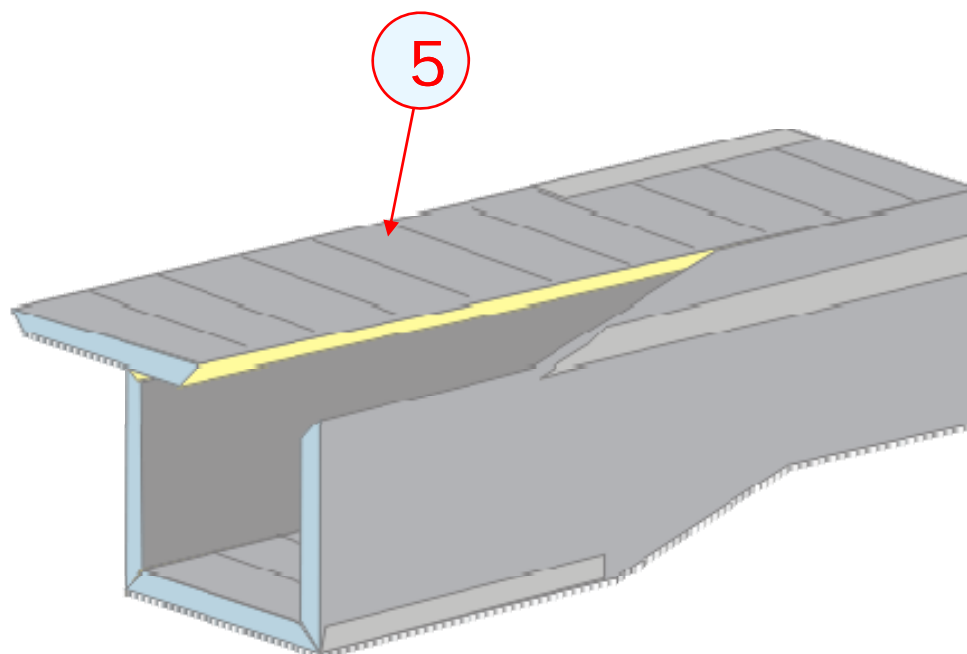


9

□ Cerrar la pieza siguiendo el orden



Desplazamiento

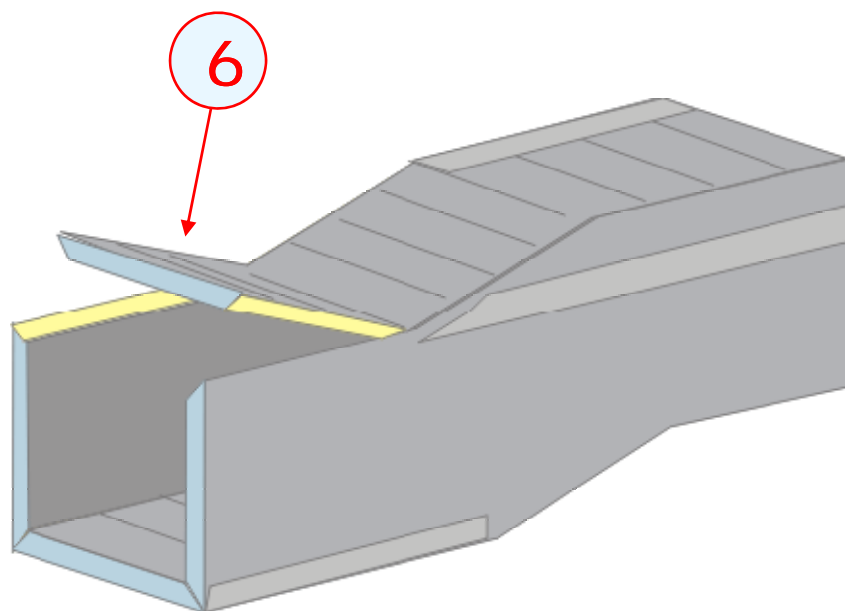


10

□ Cerrar la pieza siguiendo el orden



Desplazamiento

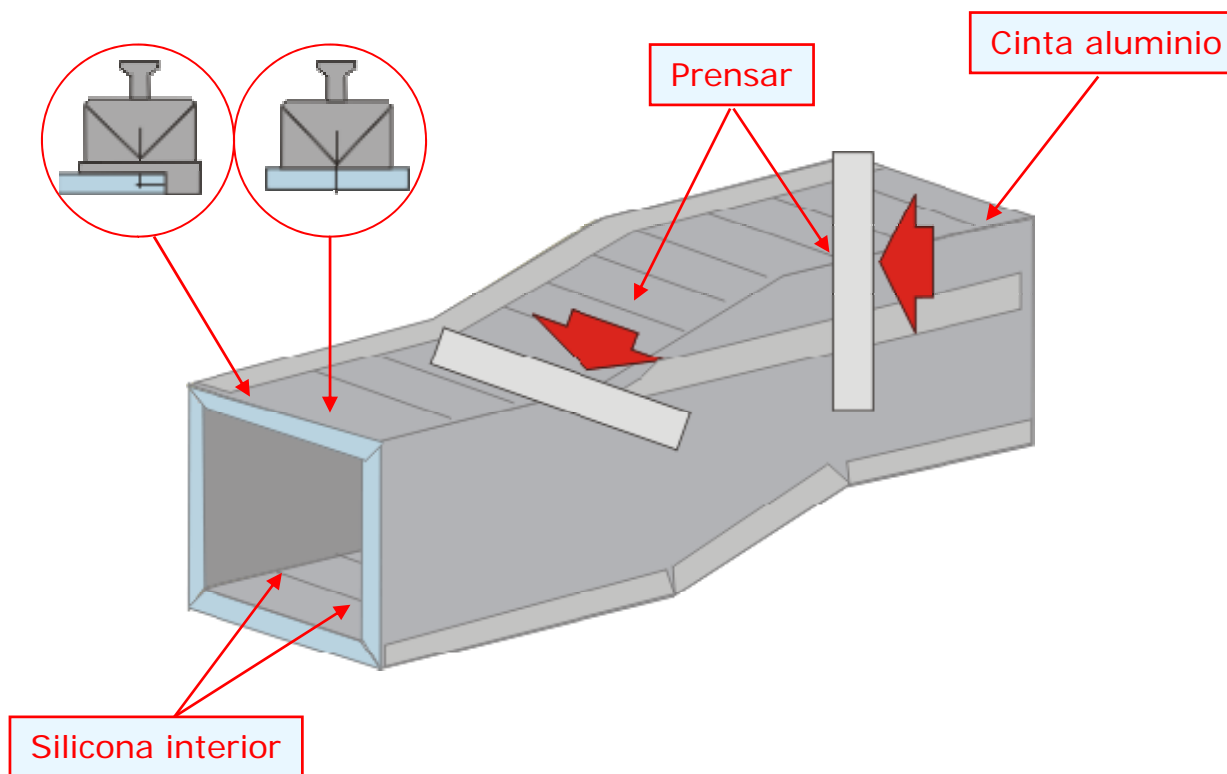


11

□ Cerrar la pieza siguiendo el orden



Desplazamiento



12

□ Prensar, encintar, recortar y hacer el macho