

## VENTILADORES DE COBERTURA EC2

Cozinhas industriais  
Churrasqueiras



## VENTILADORES EC2

O ventilador EC2 é o ventilador ideal para ser instalado em cozinhas industriais e churrasqueiras.

As suas principais vantagens são:

- facilidade de instalação
- robustez
- reduzidas dimensões
- baixo nível de ruído
- possibilidade de suportar temperaturas até 100°.

### Construção

- Base, suportes e rede em aço, pintados a tinta EPOXI.
- Turbina em aço, directamente acoplada ao motor, equilibrada estática e dinamicamente.
- Chapéu em poliéster.



Modelo	Velocidade R.P.M.	Potência CV	Consumo (A)	Consumo (A) máx	Caudal m³/h	N. Sonoro dB (A) #	Curva
--------	----------------------	----------------	----------------	--------------------	----------------	-----------------------	-------

### SÉRIE MONOFÁSICA — 4 PÓLOS

EC2-300-4M	1500	0,12	0,6	1,1	1500	55	A
EC2-340-4M	1500	0,12	0,8	1,1	2200	58	B
EC2-380-4M	1500	0,25	1,2	1,5	3700	62	C
EC2-400-4M	1500	0,5	2,2	3,1	4700	64	D

### SÉRIE TRIFÁSICA — 4 PÓLOS

EC2-300-4T	1500	0,12	0,3	0,7	1500	55	A
EC2-340-4T	1500	0,12	0,4	0,7	2200	58	B
EC2-380-4T	1500	0,25	0,64	1	3200	62	C
EC2-400-4T	1500	0,5	0,9	1,3	4700	62	D
EC2-480-4T *	1500	0,75	1,5	1,8	7000	65	E
EC2-500-4T *	1500	1	1,9	2,3	9500	70	F
EC2-530-4T *	1500	1,5	2,6	2,8	10500	72	G
EC2-610-4T*	1500	3	4,7	5,03	12400	77	O

### SÉRIE TRIFÁSICA — 6 PÓLOS

EC2-400-6T *	900	0,25	0,6	0,76	3500	52	H
EC2-480-6T	900	0,5	1	1,6	5300	60	I
EC2-530-6T	900	0,75	1,3	2,2	6500	63	J
EC2-580-6T	900	1	1,8	2,2	9000	65	M
EC2-630-6T	900	1	1,9	2,4	11500	65	K
EC2-650-6T	900	1,5	2,7	3,3	13500	68	L
EC2-680-6T	900	2	3,45	3,85	14800	71	N

### SÉRIE TRIFÁSICA — 2 VELOCIDADES

EC2-500-4-6T *	1500/900	1,1- 0,7	2	2,2	9500/6000	70/62	F **
EC2-530-4-6T *	1500/900	1,6 -1	2,7	3	10500/6500	72/63	G **
EC2-580-6-8T *	900/750	1-0,5	2	2,3	9000/6000	63/56	M *
EC2-630-6-8T *	900/750	1 - 0,5	2	2,3	11500/8000	65/58	K **
EC2-680-6-8T *	900/750	2-1	3,8	4,5	14800/9500	71/63	N **

Valores aproximados

\* Modelos só por encomenda.

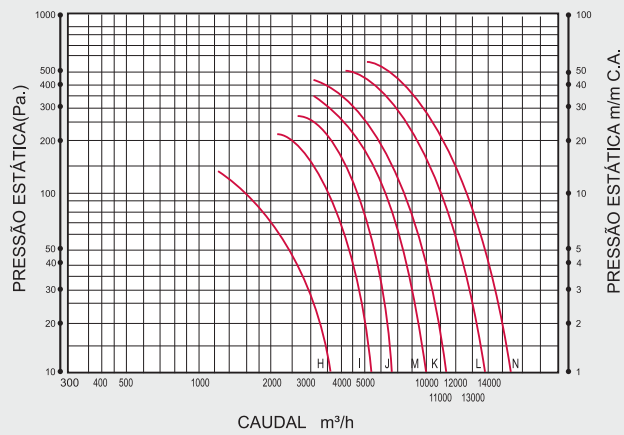
\*\* Curvas correspondentes à velocidade máxima.

# Nível de ruído em dB (A) medido a 6 metros em campo aberto.

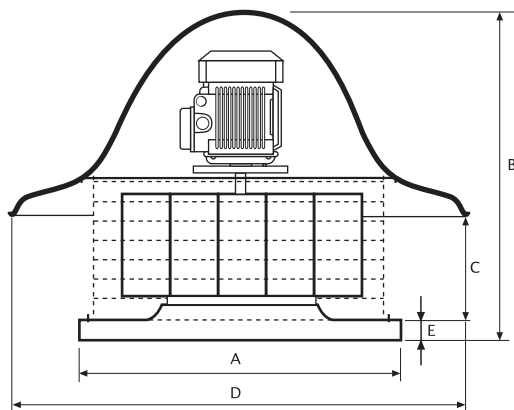
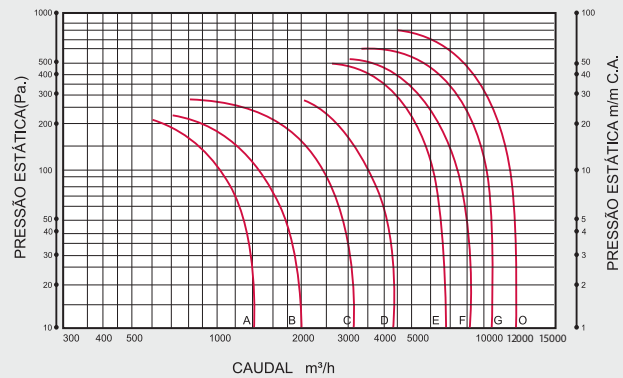


Curvas características

1000 RPM / 6 PÓLOS



1500 RPM / 4 PÓLOS



DIMENSÕES (mm)

Modelo	A	B	C	D	E	Flange	Peso Kg
EC2-300	350x350	370	70	540	25	220	11
EC2-340	350x350	370	70	540	25	280	11
EC2-380	485x485	510	160	660	35	300	21
EC2-400	485x485	510	160	660	35	300	21
EC2-480	630x630	590	180	830	35	380	35
EC2-500	630x630	590	180	830	35	380	35
EC2-530	630x630	590	180	830	35	380	38
EC2-580	630x630	590	180	830	35	500	40
EC2-610	735x735	630	210	955	35	500	56
EC2-630	735x735	630	210	955	35	500	53
EC2-650	735x735	630	210	955	35	500	54,5
EC2-680	735x735	630	210	955	35	500	58

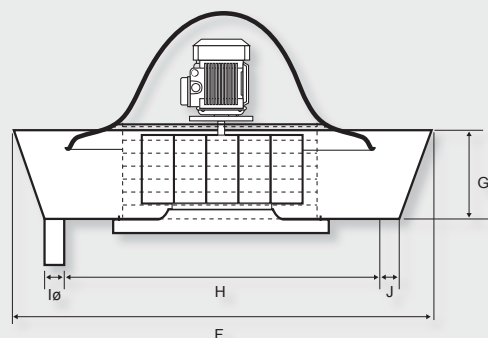


## ACESSÓRIOS PARA VENTILADORES EC2

### Protecções anti-gorduras para Ventiladores EC2

- Descarga do fluxo de ar na vertical
- Dreno para esgoto de águas e gorduras
- Fácil aplicação mesmo em ventiladores já instalados

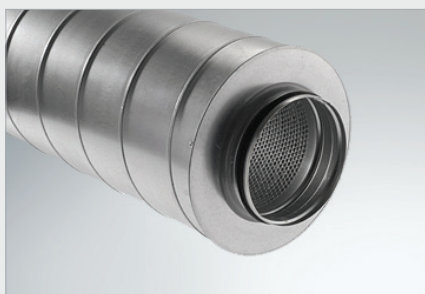
Modelo	F	G	H	I Ø	J	Ventilador
PAG 1	825	280	505	80	85	380/400
PAG 2	1020	300	640	80	90	480/500/530/580
PAG 3	1140	320	740	80	90	610/630/650/680



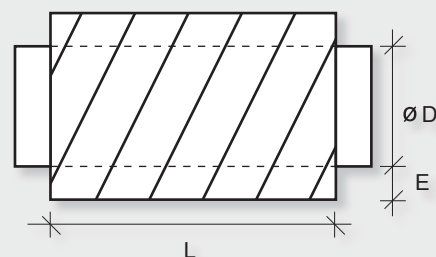
### Atenuadores acústicos circulares

A aplicação de atenuadores acústicos nas condutas, permite reduzir substancialmente o ruído provocado pela turbina, melhorando assim o conforto no local de trabalho.

São construídos em secções de tubo SPIRO, com isolamento interior em lã de rocha, sendo o interior em chapa galvanizada perfurada.



Modelo	Diâmetro D (mm)	L	E
SIL 150-600	150	600	50
SIL 200-600	200	600	50
SIL 250-600	250	600	50
SIL 300-600	300	600	50
SIL 355-900	355	900	100
SIL 400-900	400	900	100
SIL 450-900	450	900	100
SIL 500-900	500	900	100



### Variadores de frequência para modelos trifásicos

Dimensões compactas  
Fácil instalação e operação  
Elevado binário de arranque  
Funcionamento silencioso do motor  
Dimensões da caixa: 300 x 30 x 200 mm

Modelo	Corrente máx. (A)	Alimentação (V)	Gama de potências (KW)
DF51-240-0,37	2,6	230/240	0,18 a 0,37
DF51-240-1,1	5	230/240	0,55 a 0,75
DF51-240-1,5	7	230/240	1,1 a 1,5
DF51-240-2,2	10	230/240	2,2

### Variadores de velocidade para modelos monofásicos

Os variadores da série STL, destinam-se a regular a velocidade de motores de tensão variável (230Vca 50/60hz). São comandados por um potenciômetro e um interruptor on/off de serviço. Possuem uma saída suplementar de 230 V não regulável, que serve também para funcionar com arranque automático.

Referência	Designação	Tensão	I máx. (A)
VAE-STL3	Regulador STL 3	220	3
VAE-STL6	Regulador STL 6	220	6
VAE-STL10	Regulador STL10	220	10

### Comutadores de 2 velocidades

Permitem controlar a rotação nos motores de 2 velocidades. Os quadros incluem térmicos para protecção de cada uma das velocidades, bem como contacto para ligação da válvula de gás. Sinalizador avaria/velocidade de rotação  
Protecções: térmica, temperatura, falta de fase e curto-circuito  
Caixa estanque IP65  
Dimensões: 280 x 200 x 125 mm

